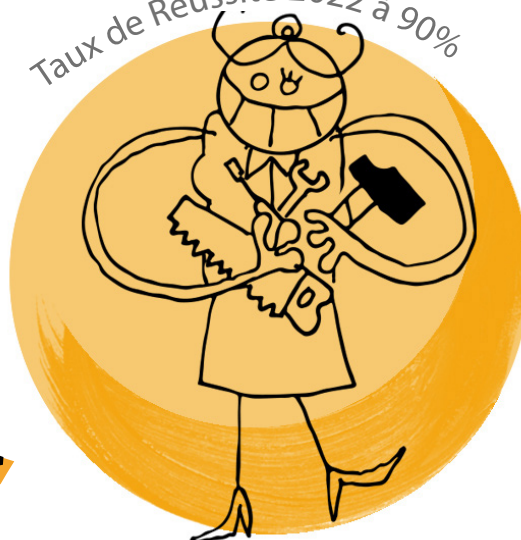




AROBASE
source de talents

Contribuer à la
cohésion sociale !

CISP
Taux de Réussite 2022 à 90%



Coordonner des
parcours d'insertion et de vie !

COORDINATEUR.TRICE DE PARCOURS D'INCLUSION SOCIALE, MEDICO-SOCIALE ET PROFESSIONNELLE

Titre enregistré au RNCP niveau 6 CEC (Eu) - Eligible au CPF
Formation accessible aux personnes en situation de handicap

ENSEIGNEMENT EN LANGUE FRANCAISE

Accompagner des personnes en situation de vulnérabilité, telle est la mission des coordinateurs(trices) de parcours d'inclusion sociale, médico-sociale et professionnelle.

L'hétérogénéité des situations rencontrées et la diversité des solutions possibles conduisent ces professionnels à faire face à des situations multiples : une mission d'intérêt général, une contribution à la valorisation du territoire, un rôle économique favorisant l'accès à la formation et à l'emploi de personnes fragilisées...

La démarche de coordinateur(trice) de parcours est destinée à proposer un accompagnement renforcé aux personnes en difficulté, en associant ces dernières à la prise de décision, en proposant des actions cohérentes correspondant à leurs besoins.

Cela nécessite d'améliorer la coordination et la coopération des professionnels en charge du suivi d'une même personne, afin d'éviter des redondances d'intervention (perte d'efficacité), mais aussi d'assurer la continuité (fluidité) du parcours de la personne accompagnée.

La Coordination de Parcours d'Inclusion sociale, médico-sociale et Professionnelle implique certaines aptitudes.

Pour un professionnel, s'engager dans un accompagnement revient à interroger sa mission et sa place au regard du projet de vie de la personne, dans une approche globale de situation.

Les nouvelles compétences mises en évidence bousculent les pratiques des intervenants sociaux, elles nécessitent une approche concertée, plutôt que segmentée et isolée par dispositif.

La fonction de coordinateur(trice) de parcours requiert ainsi une posture, des aptitudes et le recours à certaines méthodes de travail :

- Une bonne compréhension du champ social, médico-social et de l'insertion professionnelle,
- Une aptitude à l'approche globale,
- De réelles capacités relationnelles,
- Une éthique de travail basée sur le respect et la bienveillance.

OBJECTIFS

La formation comporte quatre objectifs correspondant aux compétences recherchées :

- Analyser les besoins sociaux en lien avec les politiques publiques et les territoires ;
- Accompagner un public en situation de fragilité, coordonner des parcours d'insertion sociale et/ou de vie ;
- Conduire et animer un projet social et/ou d'insertion professionnelle ;
- Accompagner vers et dans l'emploi ;

Le programme rénové de formation est organisé en fonction des parcours et des projets des futurs professionnels :

- Un cycle généraliste pour les personnes souhaitant acquérir les compétences globales du métier ;
- Un cycle spécialisé pour les candidats souhaitant acquérir des compétences plus spécifiques.

Exemples :

- Coordinateur.trice de Parcours Aide et Soins (CPAS) ;

BLOC A

ANALYSE DES BESOINS SOCIAUX ET TERRITOIRE D'INTERVENTION

A.1. Panorama de l'ESS

- Histoire et fondements de l'ESS ;
- Structures, acteurs et réseaux ;
- Entrepreneurat social et innovations.

A.2. Cadre des Politiques sociales et institutions publiques

- Organisations des institutions publiques ;
- Procédures, fonds d'intervention et aides.

A.3. Politiques sociales, médico-sociales dispositifs

- Insertion par l'Activité Economique ;
- Action sociale et médico-sociale.

A.4. Méthodologie d'Analyse des besoins sociaux

- Méthodologie de l'ABS ;
- Recherche et traitement des données.

A.5. Sociologie des publics accueillis

- Concepts clés: exclusion, insertion, chômage ;
- Facteurs de risques et parcours de vie.

A.6. Pratiques et acteurs de la cohésion sociale

- Acteurs, structures et réseaux d'un territoire ;
- Thématiques d'intervention sociale et professionnelle.

A.7. Réalisation d'une analyse des besoins sociaux

- Cartographie des acteurs sur un territoire ;
- Dynamique insertion et développement local.

A.8. Evaluation enquête de territoire

A.9. Bilan bloc A et entretiens individuels

BLOC B

ACCUEIL, ACCOMPAGNEMENT DU PUBLIC, COORDINATION DE PARCOURS

B.1. Etre coordinateur(trice) de Parcours

- Référentiel de compétences du CISP ;
- Ce qu'est la coordination de parcours.

B.2. Animation, cohésion d'équipe

- Fondamentaux du travail de groupe ;
- Techniques créatives d'animation d'équipe.

B.3. Ecoute active

- Techniques d'écoute active ;
- L'entretien d'aide, la reformulation.

B.4. Gestion des situations difficiles

- Comment gérer l'agressivité, la violence ;
- La communication non violente.

B.5. Usagers, patients en situation complexe :

- Pathologies de la personne accompagnée ;
- Repérage des problématiques de santé mentale.

B.6. Immigration, interculture

- Mobilisation des dispositifs d'aide et des partenaires ;
- La communication interculturelle.

B.7. Ecrits professionnels;

- Construction d'un écrit professionnel ;
- Savoir écrire sur l'autre, éthique, déontologie.

B.8. Coordination des parcours de vie

- Structuration et fonctionnement d'un parcours ;
- Acteurs des parcours, concertation.

B.9. Animation et coordination d'équipes

- Conduite et techniques d'entretien individuel ;
- Réunions collectives, régulation de groupe.

B.10. Evaluation coordination de parcours

- Mise en situation, diagnostic de situation ;
- Co construction d'un parcours d'insertion.

B.11. Bilan bloc B et entretiens individuels

BLOC C

CONDUITE ET ANIMATION DE PROJET SOCIAL, MEDICO-SOCIAL ET D'INCLUSION

C.1. Méthodologie de conduite de projet d'activités, de services

- Méthodologie d'élaboration de projet ;
- Analyse du contexte socio-économique.

C.2. Construction, structuration d'une offre

- Traduction des besoins sociaux en offre de services ;
- Segmentation, plan d'action et budget.

C.3. Réseaux et partenaires

- Enjeux des partenaires, pouvoir des acteurs ;
- Négociation, construction d'un argumentaire.

C.4. Gestion budgétaire

- Principaux documents comptables ;
- Budget d'activité/de projet.

C.5. Réalisation d'un projet d'activité

- Étude de faisabilité d'un projet ;
- Résultats attendus, indicateurs d'évaluation.

C.6. Elaboration d'une action/projet de formation

- Éléments constitutifs d'une action de formation ;
- Animation d'une séquence pédagogique.

C.7. Techniques de présentation et suivi

- Construction de supports visuels ;
- Outils de Communication orale.

C.8. Evaluation conduite de projet

- Dossier écrit, soutenance d'un dossier projet.

C.9. Bilan bloc C et entretiens individuels

BLOC D

ACCOMPAGNEMENT VERS ET DANS L'EMPLOI

D.1. Accompagnement vers et dans l'emploi

- Enjeux du travail et de l'insertion professionnelle.

D.2. Tissu économique et bassin d'emploi

- Spécificités du territoire et bassin d'emploi ;
- Articulation développement économique et cohésion sociale.

D.3. Animation de recherche d'emploi, TRE

- Outils de recherche et de prospection emploi ;
- Mobilisation des réseaux professionnels.

D.4. Economie d'entreprise

- Organisation d'une unité de production ;
- Flux d'activité et processus.

D.5. Analyse Pratique en Situation de Travail (APST)

- Analyse des activités et des tâches ;
- Mise en évidence des écarts entre situation réelle et situation prescrite ;
- Actions de médiation, d'adaptation à un poste en insertion.

D.6. L'entreprise : Gestion des Ressources Humaines

- Méthodes et enjeux GRH en entreprise ;
- Articulation besoins des entreprises et potentiel d'insertion ;
- Outils de recrutement, rôle de médiation.

D.7. Bilan et projet professionnel

- Tests de positionnement, cartographie des compétences ;
- Objectifs de progrès, suivi, évaluation.

D.8. Evaluation accompagnement dans l'emploi

- Réalisation d'une APST ;
- Adaptation à un poste en insertion.

D.9. Bilan bloc D et entretiens individuels

MEMOIRE ET CERTIFICATION

E.1. Méthodologie de mémoire

- Mission opérationnelle de fin de formation ;
- Mise en perspective du métier de CISP.

E.2. Évaluation mémoire final et posture professionnelle

- Rédaction et soutenance du mémoire ;
- Évaluation des capacités relationnelles ;
- Bilan final de formation.

Méthodes Pédagogiques

Apports théoriques, mises en situation, études de cas, pratiques collectives et accompagnement individuel et collectif.



SAVOIR
Outils & Techniques



FAIRE
Jeux & Mises en situation



ENSEMBLE
Travaux collectifs

Prérequis

- Être titulaire d'un **bac+2** ou d'un titre professionnel de **niveau 5 CEC (Eu)** ou **dossier de validation** des acquis ;
- Justifier de **3 années** d'expérience professionnelle tous secteurs (1 an pour les apprentis).

Validation

- Certification obtenue par la validation des blocs de compétences, et par la production et la soutenance d'un mémoire de stage.
- **Titre enregistré au RNCP Fiche n°37504 - niveau 6 CEC (Eu)** code NSF 330 et 332t, commission France Compétences du 24/03/2023.
- Certification accessible par la VAE.

Suite de parcours et passerelles

- Titre de Responsable d'Entreprise d'Economie Sociale et Solidaire, inscrit au RNCP niveau 6 CEC (EU).
- Titre de Manager Expert Qualité et Performance des organisations d'économie sociale et solidaire, inscrit au RNCP niveau 7 CE (EU)

Coût

- **8 820 Euros net de taxe.**
- Situation individuelle et apprentis, nous consulter.
- Cette formation est éligible aux **dispositifs de financement de la formation professionnelle continue. Formation éligible au CPF.** Les conditions générales de vente sont accessibles sur notre site internet.

Organisation

Consulter les dates sur notre site : arobase-formations.fr/calendrier/

Formation continue:

- **Durée totale: 750 heures.**
- 560 h en centre + 190 h de stage.
- 5 mois et demi à temps plein.

Formation discontinue:

- **Durée totale: 680 heures.**
- 490 h en centre + 190 h de stage.
- 12 mois (6 jours par mois en centre).

Formation en apprentissage:

- **Durée totale: 490 heures.**
- 12 mois (6 jours par mois en centre).

PLACES

min.12, max.30

LIEUX

26, 38, 69, 83

Comment s'inscrire ?

- 1 - Complétez le **formulaire de préinscription** à l'adresse : www.arobase-formations.fr au moins 2 mois avant la formation ;
- 2 - Renvoyez le **dossier de candidature** transmis par Arobase ;
- 3 - Arobase vous propose un **bilan individuel de positionnement** ;
- 4 - Après examen du bilan, le jury d'admission vous communique son avis sur votre **entrée en formation**.

Les besoins des personnes en situation de handicap sont identifiées et pris en compte lors des entretiens.

Perspectives

Social et médico-social :

- Référent.e RSA, PLIE ;
- Coordinateur.trice de parcours ;

Insertion par l'Activité Economique :

- Chargé.e d'insertion par l'activité économique ;
- Responsable d'unité ou de secteur.

Emploi et formation :

- Formateur.trice, coordinateur.trice pédagogique ;
- Chargé.e de mission emploi-formation ;
- Conseiller.e en évolution professionnelle

Logement, hébergement d'urgence :

- animateur.trice social.e ;
- Responsable Résidence Sociale.

Nous contacter

AROBASE ISÈRE (SIÈGE)

Le Trident - Bâtiment D
34, Avenue de l'Europe
38100 Grenoble

TEL : 04 76 46 10 85

FAX : 04 76 43 05 12

info@arobase-formations.fr

AROBASE AIN-RHÔNE-LOIRE

2, Rue Joseph Chalier
69008 LYON

TEL : 04 78 28 82 56

lyon@arobase-formations.fr

AROBASE DRÔME-ARDÈCHE

114, rue de la Forêt
26000 VALENCE

TEL : 06 01 46 51 70

valence@arobase-formations.fr

AROBASE PACA

1110 Chem. des Plantades - Bâtiment D
83130 LA GARDE

TEL : 04 94 42 40 30

paca@arobase-formations.fr



@arobaseformation



Arobase Formations



@CentreArobase



Arobase Formations

Engagement qualité

Labellisations



Financements



Prescriptions



Certifications



Réseaux Professionnels

